

AED Plus®

ZOLL®



*O Melhor Suporte
Para Socorristas*

Necessidade de RCP

As diretrizes mais recentes da American Heart Association (AHA) (Associação Americana de Cardiologia), emitidas em 2010, são claras: uma desfibrilação bem sucedida exige uma RCP de alta-qualidade aplicada na profundidade e frequência apropriadas. Quando for necessário uma RCP, o AED Plus® com Real CPR Help® dá o melhor suporte para salvar uma vida.



O local marcado para a colocação das mãos na RCP contém um sensor que detecta e mede as compressões torácicas.

Independente do choque ser ou não indicado, as diretrizes de 2010 dizem que os socorristas devem estar focados em fornecer uma RCP de alta qualidade.¹ Se nenhum choque for indicado, apenas uma RCP de alta qualidade pode potencialmente salvar uma vítima. Isso porque apenas uma RCP bem feita pode restaurar o ritmo cardíaco exigido para que um choque funcione.

Mesmo quando um DEA diz “Choque Indicado”, a RCP de alta qualidade deverá começar imediatamente após a entrega do choque. Depois do choque, o coração luta para ter sangue, uma vez que tenta reorganizar e restaurar seu ritmo natural.

Por movimentar o sangue através do coração e para o próprio músculo cardíaco, a RCP dá uma ajuda crítica ao coração que está lutando. Sem esta ajuda, um choque sozinho pode ser ineficiente e a vítima pode não ser ressuscitada.



Avisos de áudio combinando com o texto mostrado.

Conhecimento é Poder

As Diretrizes da AHA 2010 recomendam que os socorristas comprimam forte até uma profundidade de pelo menos 5 centímetros em uma média de pelo menos 100 compressões por minuto. Mas como você sabe que está atingindo esta profundidade e frequência? Você não deveria ter que adivinhar—você deveria saber. **Só um DEA que oferece um feedback da RCP em tempo real dá o melhor suporte para salvar uma vida.**

“Os socorristas deverão focar em fazer uma RCP de alta qualidade, realizando compressões torácicas ... de no mínimo 5 centímetros.”

— Diretrizes AHA 2010, pág. S678



Um DEA que o ajuda a executar uma RCP de alta qualidade

Apenas o AED Plus da ZOLL está equipado com a tecnologia Real CPR Help. O sensor no eletrodo permite que o DEA veja cada compressão torácica e deixa você saber como está indo. Ele o orienta com avisos e com uma barra indicadora em tempo real, para a profundidade e a frequência recomendadas das compressões.

Um DEA Totalmente em Conformidade

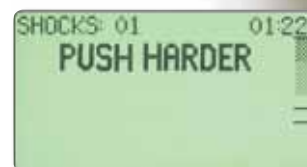
O AED Plus é o único DEA que o ajuda a atender completamente às diretrizes da AHA de 2010 por ser o único DEA que informa quando as compressões têm ao menos 5 centímetros de profundidade. A ZOLL atualizou sua tecnologia Real CPR Help para ficar em conformidade com as Diretrizes para profundidade de compressão durante uma RCP, refletindo o aumento de 4 a 5 centímetros para no mínimo 5 centímetros. Para ter certeza de que sua RCP obedece às diretrizes de 2010, é preciso que você saiba quando as compressões torácicas têm ao menos 5 centímetros de profundidade. Somente o AED Plus pode garantir este grau de conformidade.

"A RCP pode dobrar ou triplicar a sobrevivência em uma parada cardíaca testemunhada."

— Orientações AHA 2010, pág. S706

Como Funciona?

- O eletrodo do CPR-D-padz® sente e informa o movimento das compressões torácicas ao AED Plus.
- Áudio e texto orientam a qualidade da compressão.
- A barra indicadora da profundidade da compressão permite que você veja a profundidade de cada compressão em tempo real.
- O metrônomo adaptativo detecta a média de compressões e o orienta para no mínimo 100 por minuto.



A barra indicadora de profundidade o ajuda a atingir a profundidade recomendada de no mínimo 5 centímetros.



O Que Significa Ver

Como o AED Plus pode “ver” suas compressões você pode ver, ouvir e ler como você está indo na execução da RCP.

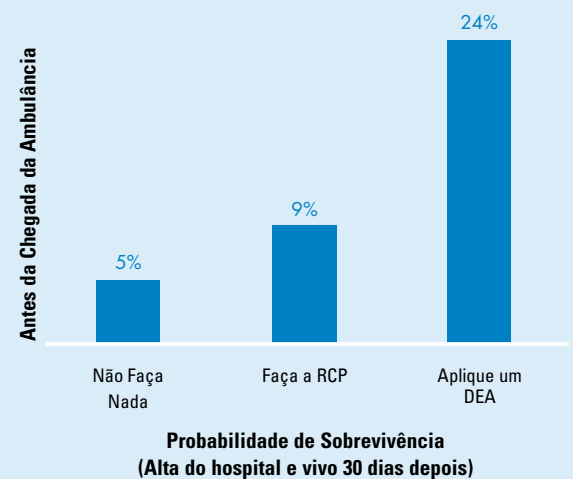
AÇÕES DO SOCORRISTA	SUORTE DO AED PLUS
Ainda não começou?	“INICIE A RCP”
Parou?	“CONTINUE A RCP”
Muito devagar?	O metrônomo adaptativo determina sua velocidade
Não está profundo o suficiente?	“COMPRIMA MAIS FORTE”
Executando uma boa RCP?	“COMPRESSÕES BOAS”
Quer ver como você está indo?	Uma barra indicadora mostra a profundidade das compressões



O CASO PARA DEAs

A Sobrevivência Aumenta com a Intervenção Precoce

A pesquisa mostra que a probabilidade de sobrevivência aumenta consideravelmente quando a RCP é feita e quando um DEA é aplicado antes da chegada da ambulância.*



Onde está o DEA?

Com frequência, a resposta é, “Nós não temos um”. Infelizmente, a mesma pesquisa que demonstrou um aumento de quase cinco vezes na sobrevivência (de 5% para 24%) quando um DEA é usado, também mostrou que um DEA está disponível apenas 2% das vezes.

*Weisfeldt ML, et al. *J Am Coll Cardiol.* 2010;55(16):1713–20.

A Tecnologia Real CPR Help Realmente Funciona

No maior estudo já feito com os profissionais de saúde nos hospitais, a pesquisa provou conclusivamente que o Real CPR Help aumenta significativamente a qualidade das compressões torácicas.²

Os profissionais de saúde nos hospitais tiveram suas compressões torácicas medidas primeiro sem nenhuma ajuda e depois com o Real CPR Help de um AED Plus. De todas as compressões feitas sem nenhuma ajuda, apenas 15% atingiram a profundidade e a frequência adequadas.

Entretanto, quando estes mesmos profissionais foram testados com o Real CPR help, 78% de suas compressões foram dentro do esperado— um aumento de cinco vezes na qualidade da RCP.

“Muitos estudos demonstraram melhora na frequência da compressão torácica [e] profundidade... quando o feedback em tempo real ou dispositivos de aviso são usados para orientar a execução da RCP.”

“... a tecnologia da orientação e de feedback da RCP em tempo real, tais como dispositivos de orientação visual e auditiva, podem melhorar a qualidade da RCP (Classe IIa, LOE B).” — Orientações AHA 2010, pág. S697

Os Benefícios de Possuir o AED Plus

O AED Plus pode ajudar a rentabilidade da sua organização. Depois de instalado, o AED Plus tem o menor custo de aquisição de todos os DEAs no mercado, especialmente quando se considera a logística de rastreamento e substituição de eletrodos e baterias por toda a vida útil do DEA. Graças à longa vida útil dos consumíveis, quando você compara o custo da manutenção durante 10 anos, este DEA é a unidade mais econômica para se ter. O AED Plus é alimentado por baterias de lítio (disponíveis em lojas varejistas) que duram cinco anos e pelo eletrodo CPR-D-padz, que também dura cinco anos.

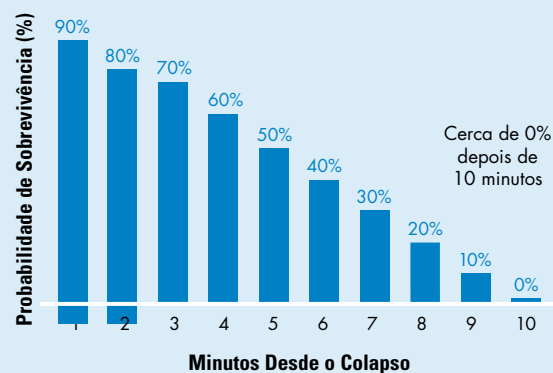


O CASO PARA A RCP

Qualidade Vale Tempo

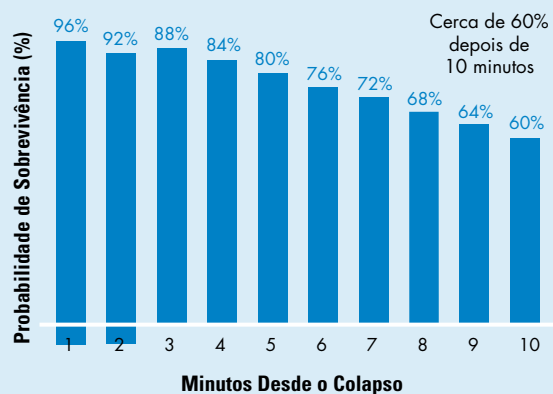
As diretrizes da AHA 2010 destacam que, se as pessoas no local não fizerem nada por uma vítima de colapso, a chance de sobrevivência cai cerca de 10% a cada minuto.

Probabilidade de Sobrevivência (sem RCP)*



Mas se uma pessoa qualquer começar imediatamente a RCP e conseguir mantê-la, então a chance de sobrevivência cai apenas de 3% a 4% por minuto. Em média, aproximadamente 10 minutos após o colapso, a chance de sobrevivência permanece em pelo menos 60%.

Probabilidade de Sobrevivência (com RCP)*



*Fonte: Orientações para RCP e ECC da AHA 2010. *Circulation*. 2010;122:S706.

O Melhor Suporte

Nenhum outro DEA apoia o socorrista de forma tão completa quanto o AED Plus porque ele inclui:

- Um eletrodo CPR-D-padz em peça única para aplicação rápida e fácil. Abas removíveis expõem o gel condutor em cada pá apenas quando em contato direto com a pele, limitando a probabilidade de contaminação do gel.
- Um kit de acessórios de resgate em cada CPR-D-padz que contém itens críticos para um resgate bem sucedido.
- Uma tampa que atua como “apoio passivo das vias aéreas” para manter as vias aéreas da vítima abertas.
- Um visor retroiluminado fornece texto simultâneo junto com cada orientação de áudio, e um círculo de ícones iluminados que orientam o que fazer.
- Uma tela que mostra o tempo decorrido e o número de choques aplicados, que são informações críticas necessárias para quando a equipe de emergência chegar.
- Real CPR Help. Nenhum outro DEA pode ver as compressões torácicas do socorrista e orientá-los para a profundidade e a frequência corretas. Os outros DEAs deixam você supor se suas compressões estão profundas o suficiente. Apenas o AED Plus lhe dá certeza.

A bolsa de acessórios para socorro vem com todas as ferramentas adicionais que você precisa durante um resgate, desde tesoura até luvas sem látex.



Referências:

¹ 2010 American Heart Association Guidelines for Cardiopulmonary Resuscitation and Emergency Cardiovascular Care Science. *Circulation*. 2010;122:S676-S684.

² Peberdy MA, et al. *Resuscitation*. 2009;80(10):1169-74.

A ZOLL Medical Corporation, uma empresa Asahi Kasei Group, desenvolve e comercializa equipamentos médicos e soluções de software que ajudam a desenvolver o atendimento de emergência, salvar vidas e, ao mesmo tempo, aumentam a eficiência clínica e operacional. Com produtos para desfibrilação e monitoração, feedback da RCP e circulação, gerenciamento de dados, ressuscitação com fluidos e gerenciamento de temperatura terapêutica, a ZOLL oferece um abrangente conjunto de tecnologias para auxiliar médicos, profissionais de serviço de emergência e socorristas leigos, a tratarem vítimas que necessitam de atendimento crítico e ressuscitação. Para obter mais informações, visite www.zoll.com.

O Asahi Kasei Group é um grupo diversificado de empresas lideradas pela empresa controladora Asahi Kasei Corp., com operações nos setores de produtos químicos e fibras, casas e materiais de construção, eletrônica e cuidados com a saúde. Suas operações com os cuidados com a saúde incluem dispositivos e sistemas para cuidados críticos, diálises, aférese terapêutica, transfusão e manufatura de bioterápicos, assim como medicamentos, reagentes de diagnósticos e produtos nutricionais. Com mais de 25.000 funcionários em todo o mundo, o Asahi Kasei Group atende clientes em mais de 100 países. Para mais informações, visite www.asahi-kasei.co.jp/asahi/en/.

©2013 ZOLL Medical Corporation. Todos os direitos reservados. Advancing Resuscitation. Today., AED Plus, CPR-D-padz, Real CPR Help, e ZOLL são marcas comerciais ou registradas da ZOLL Medical Corporation nos Estados Unidos e/ou em outros países. Todas as outras marcas comerciais pertencem aos seus respectivos proprietários.

Impresso nos EUA 011320
9656-0156-24 AHA

**ADVANCING
RESUSCITATION.
TODAY.®**

ZOLL Medical Corporation
Sede mundial
269 Mill Road
Chelmsford, MA 01824 EUA
+1-978-421-9655
+1-800-348-9011

Para obter os endereços e os números de fax das subsidiárias, bem como outros locais internacionais, acesse o site www.zoll.com/contacts.

ZOLL®